



## Büro | anna Z.

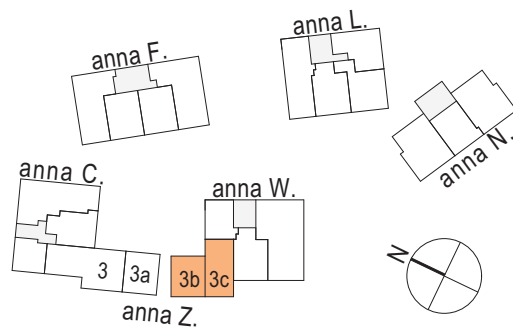
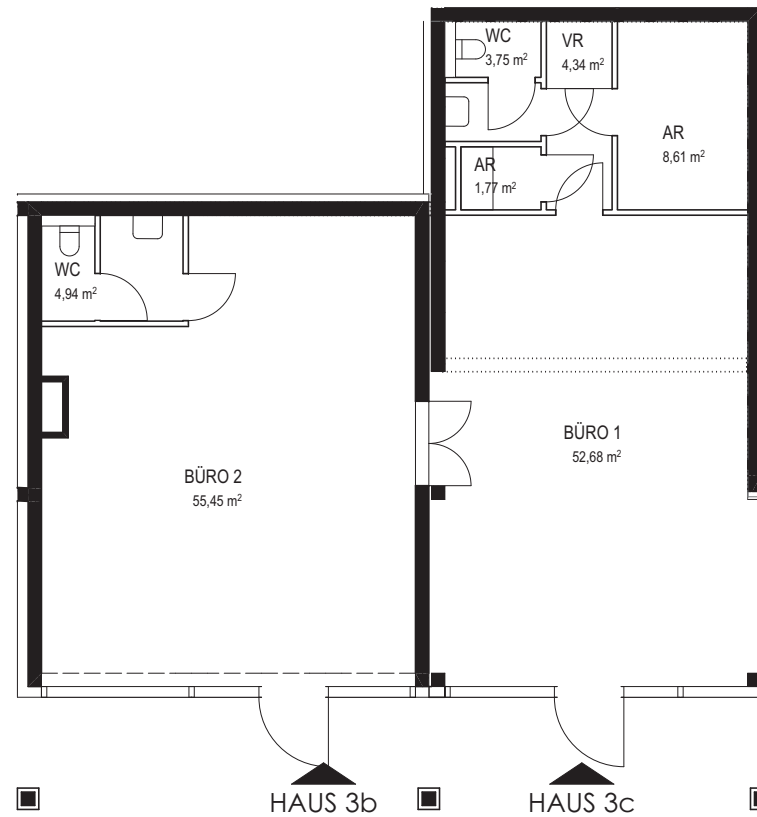
Annastraße 3b

Büro 2	55,45 m <sup>2</sup>
WC	4,94 m <sup>2</sup>
<b>Summe Nutzfläche</b>	<b>60,39 m<sup>2</sup></b>

## Büro | anna Z.

Annastraße 3c

Büro 1	52,68 m <sup>2</sup>
Abstellraum	8,61 m <sup>2</sup>
Abstellraum	1,77 m <sup>2</sup>
Vorraum	4,34 m <sup>2</sup>
WC	3,75 m <sup>2</sup>
<b>Summe Nutzfläche</b>	<b>71,15 m<sup>2</sup></b>



M = 1:100



[www.annblick.at](http://www.annblick.at)

Sämtliche Maße und Flächen sind Rohbaumaße. Technische Änderungen sowie geringfügige Planabweichungen bleiben vorbehalten. Planstand: 22.10.2018

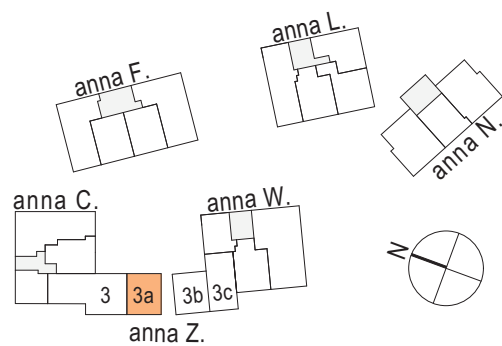




## Büro | anna Z.

Annastraße 3a

Büro 3	54,28 m <sup>2</sup>
WC	4,94 m <sup>2</sup>
<b>Summe Nutzfläche</b>	<b>59,22 m<sup>2</sup></b>



M = 1:100



[www.annblick.at](http://www.annblick.at)

Sämtliche Maße und Flächen sind Rohbaumaße. Technische Änderungen sowie geringfügige Planabweichungen bleiben vorbehalten. Planstand: 22.10.2018

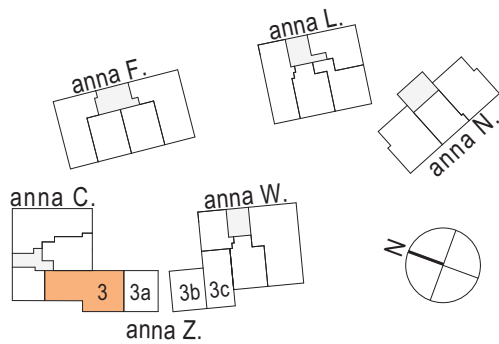
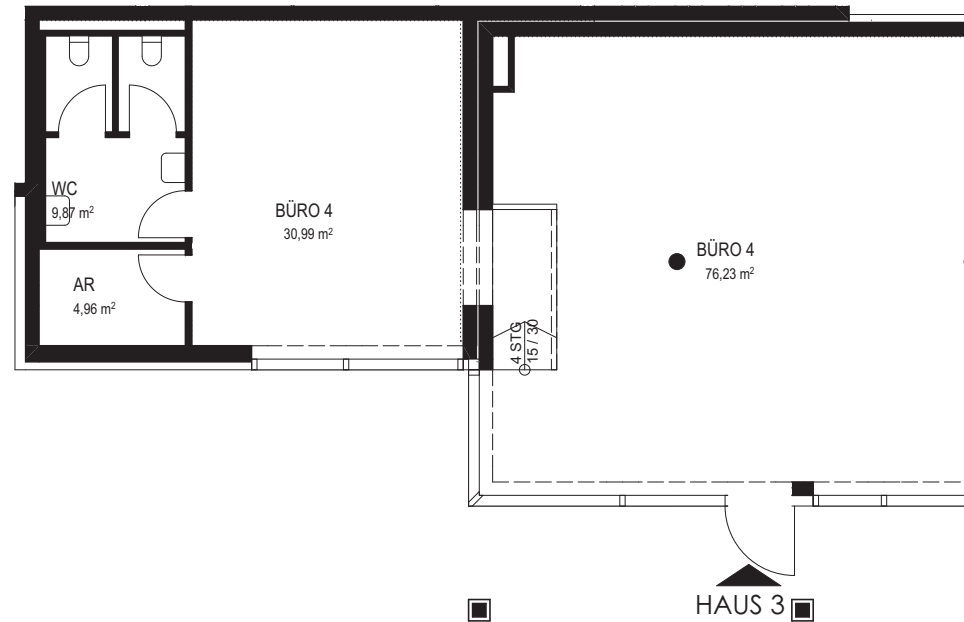




## Büro | anna Z.

Annastraße 3

Büro 4	76,23 m <sup>2</sup>
Büro 4	30,99 m <sup>2</sup>
Abstellraum	4,96 m <sup>2</sup>
WC	9,87 m <sup>2</sup>
<b>Summe Nutzfläche</b>	<b>122,05 m<sup>2</sup></b>



M = 1:100



[www.annblick.at](http://www.annblick.at)

Sämtliche Maße und Flächen sind Rohbaumaße. Technische Änderungen sowie geringfügige Planabweichungen bleiben vorbehalten. Planstand: 22.10.2018

