



#0046000078

Ruhig gelegenes Einfamilienhaus zu mieten

5571 Mariapfarr

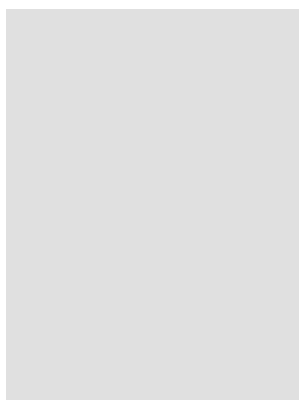


Rent: 1.290,00 €

Living Area: 136,00 m²

Rooms: 6

YOUR CUSTODIAN



Alexander Uitz

Raiffeisen Immobilien Demo (Staging)

alexander.uitz@riv.at

+436646051751715





DESCRIPTION

Ruhig gelegenes Einfamilienhaus zu mieten

Dieses Einfamilienhaus mit einer Wohnfläche von ca. 136m² bietet Ihnen auf 3 Etagen ausreichend Platz für die gesamte Familie.

Das Erdgeschoss verfügt über eine möblierte Küche mit einer Speis, ein Wohn- und Esszimmer mit einem Kachelofen, ein Schlafzimmer sowie ein praktisches Gäste-WC und einen Wirtschaftsraum.

Über das Stiegenhaus gelangt man ins Obergeschoss dieses Hauses. Diese Etage verfügt über 3 weitere Schlafzimmer, wobei man von zwei der Schlafzimmer direkt auf den Balkon des Hauses gelangt. In einem der Schlafzimmer befindet sich ebenfalls ein Kachelofen. Ebenso ist in diesem Geschoss das komplett sanierte und voll möblierte Badezimmer inkl. WC.

Dieses Objekt verfügt auch über einen ausgebauten Dachboden, in welchem sich ein weiteres Schlafzimmer befindet.

Zum Haus gehört des Weiteren eine wunderschöne Terrasse mit einem großzügigen Garten.

Eine Holzhütte und ein praktischer Abstellraum für Gartengeräte sind ebenfalls an das Haus angebaut.

Zum Objekt gehören noch zwei PKW-Freistellplätze.

Nutzung: HAUPTWOHNSITZ

Betriebskosten:

Monatlich aktuell ca. EUR 150,- zzgl. Haushalts- und Heizungsstrom



FITTINGS AND PROPERTIES

PROPERTIES



Category	House
Usage Type	Living
Sales Type	Rent
Form of ownership	Sole ownership
Year of construction	1965
Heating	Central Heating: Electric
Car Spaces	2 x Open

AREAS

Living Area	ca. 136 sqm
Base Area	ca. 1.380 sqm

ENERGY CERTIFICATE

Available

Energy Certificate Date	03.01.2022
Valid until	02.01.2032
HWB-Value (KWh/m ² /a)	233,00
HWB Class	 F
fGEE Value	1,64
fGEE Class	 C

SEGMENTATION

Total Rooms	6
Bathrooms	1
Toilets	2
Bedrooms	5
Balconies	1



PRICES AND FINANCIAL INFORMATION

BASE PRICES

Net Rent	1.140,00 € incl. VAT
Net Rent Sum	1.140,00 € incl. VAT

RUNNING COSTS

Running costs	150,00 € incl. 10% VAT
---------------	------------------------

TOTAL

Total Rent	1.290,00 € incl. VAT
Commission Rent	Without commission
Deposit	3 gross monthly rents

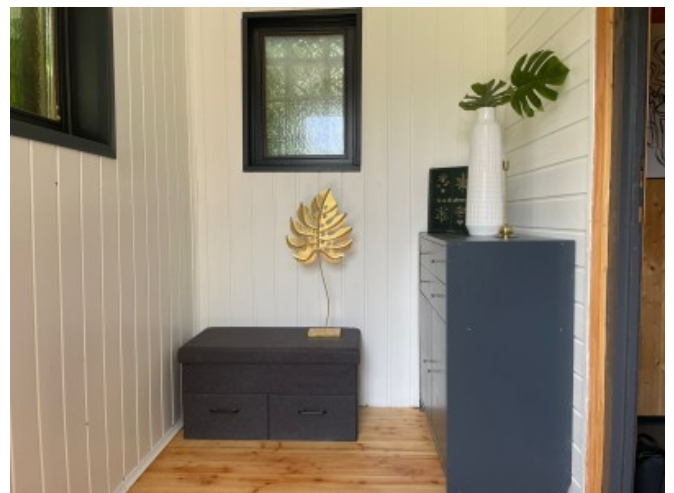
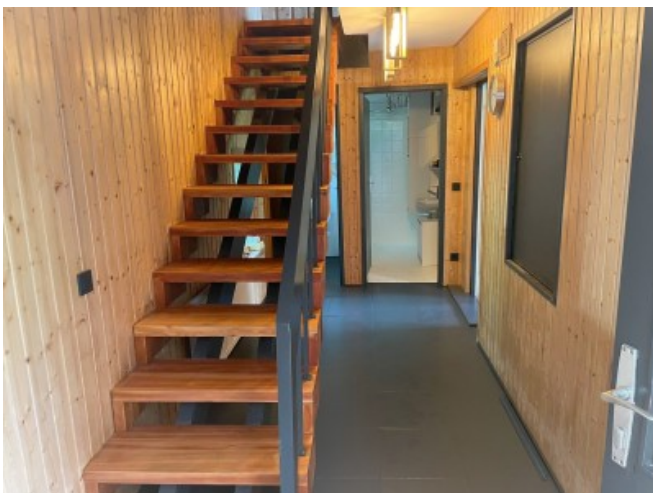


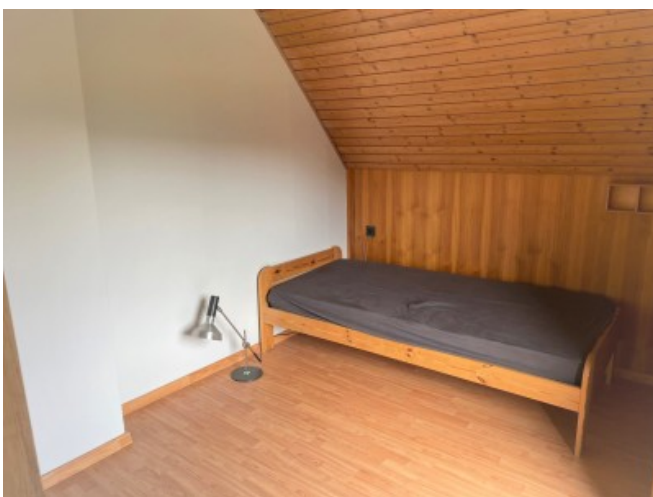
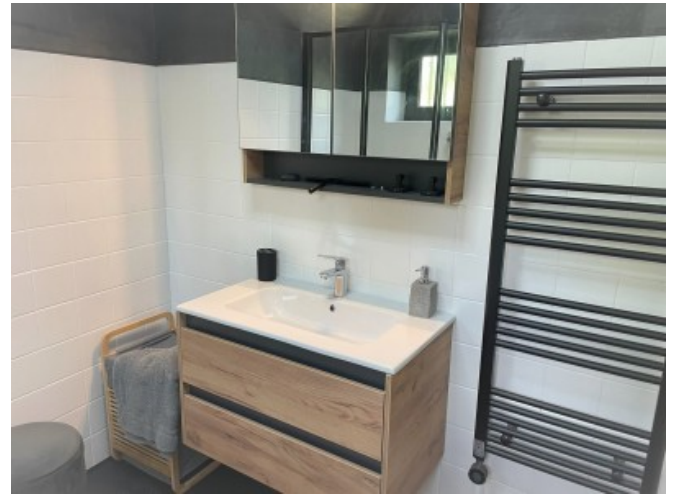
INFRASTRUCTURE AND SURROUNDING

Die Gemeinde Mariapfarr liegt auf 1.119 Höhenmeter und ist umgeben von wunderschönen Wäldern und Bächen. Mariapfarr gilt als sonnenreichster Ort Österreichs und Erholungsgebiet. Durch die zentrale Lage von Mariapfarr erreichen Sie viele Freizeitmöglichkeiten in kürzester Zeit. Der neu errichtete Outdoorparc Lungau ist ein Magnet für Action und Erholung. Die 140 m lange Flying-Fox Bahn über den Nessi-Teich ist das Highlight des neu errichteten Outdoorparcs. Im Winter können Sie sich zwischen mehreren Skigebieten entscheiden. Zu empfehlen ist das Skigebiet Fanningberg welches nur 5 Fahrminuten von Ihnen entfernt ist. Das Skigebiet Fanningberg liegt auf 1.497 m - 2.150 m und punktet durch 30 bestens präparierte Pistenkilometer.



GALLERY







LINKS AND DOWNLOADS

[More information](#)

[Grundriss Erdgeschoss](#)

[Grundriss 1. Obergeschoss](#)

[Grundriss Dachgeschoss](#)

[SBG_Information-Mieter_Bestellerprinzip](#)

