



Objektnr.: 0003001441

**RARITÄT**

## Wohnhaus am Grünland in Gneis

Das historische Stadtzentrum von Salzburg ist in nur ca. 15 Fahrminuten erreichbar und die nahe gelegenen Naturerholungsgebiete befinden sich fast vor der Haustür.

Sie finden in unmittelbarer Umgebung und entlang des Almkanals viele Radfahrmöglichkeiten, Spazierwege und Freizeitangebote. Hier können Sie die Vorzüge von dörflichem Charakter und die unmittelbare Nähe zum Stadtzentrum genießen.



**Raiffeisen Immobilien Salzburg eGen**

Schwarzstraße 13-15

5020 Salzburg

Tel.: +43 662 8886-14226

E-Mail: [immobilien@rvs.at](mailto:immobilien@rvs.at)

[raiffeisen-immobilien.at](http://raiffeisen-immobilien.at)

**NÄHERE INFOS**  
**Seite 5**



# Abflachung des Preisauftriebs erwartet

Wohnen ist eines der zentralen Themen in unserer Gesellschaft und gehört zu den Grundbedürfnissen. Durch ein hohes Preisniveau für Wohnungen und Häuser und unsichere Zeiten, war der österreichische Immobilienmarkt lange in Bewegung. Die Pandemie stellte für den Immobilienmarkt keine Preisbremse, sondern vielmehr einen Preisbeschleuniger dar. Besonders in Salzburg ging dabei das Preisniveau nur in eine Richtung, und zwar steil nach oben.

In Hinblick auf die Preisdynamik im Bundesland Salzburg sehen die Expert:innen weiterhin Wachstum, aber eine klare Tendenz zur Abschwächung. Allerdings ist davon auszugehen, dass das Bundesland angesichts fundamentaler, sprich demografisch bedingter Nachfrage und chronisch knappen Baulands auch zukünftig in Sachen Preisni-

veau im Spitzenfeld liegen wird. Die Immo Preisentwicklung geht in Salzburg mit der generellen Bevölkerungsentwicklung einher. Die Stadt Salzburg liegt hier weit vorne, gefolgt vom nördlichen und südlichen Flachgau, der Lungau bildet das Schlusslicht.

Potenzial für die Schaffung leistbaren Wohnraumes sieht man bei Raiffeisen Immobilien gerade in ländlichen Regionen. Der Trend beim Eigenheim ist der Wunsch nach einem eigenen Balkon, Terrasse bzw. Garten. Zulauf erfährt weiterhin die nähere Umgebung im Umkreis der Stadt Salzburg und das Flachgauer Seenland. Im Pongau und im Lungau erfreuen sich die von Raiffeisen Immobilien vermarkteten Projekte mit der Möglichkeit einer hohen Wohnbauförderung höchster Beliebtheit. Das bereits fertiggestellte Projekt „am Sonnenhang“ in Flachau oder

## **RAIFFEISEN IMMOBILIEN SALZBURG EGEN**

Schwarzstraße 13-15  
5020 Salzburg  
Tel.: +43 662 8886-14226  
E-Mail: [immobilien@rvs.at](mailto:immobilien@rvs.at)  
[raiffeisen-immobilien.at](https://www.raiffeisen-immobilien.at)

der entstehende Wohnpark „am Bröllsteig“ in Tamsweg (siehe Seite 15) werden stark nachgefragt und sehr gut angenommen.

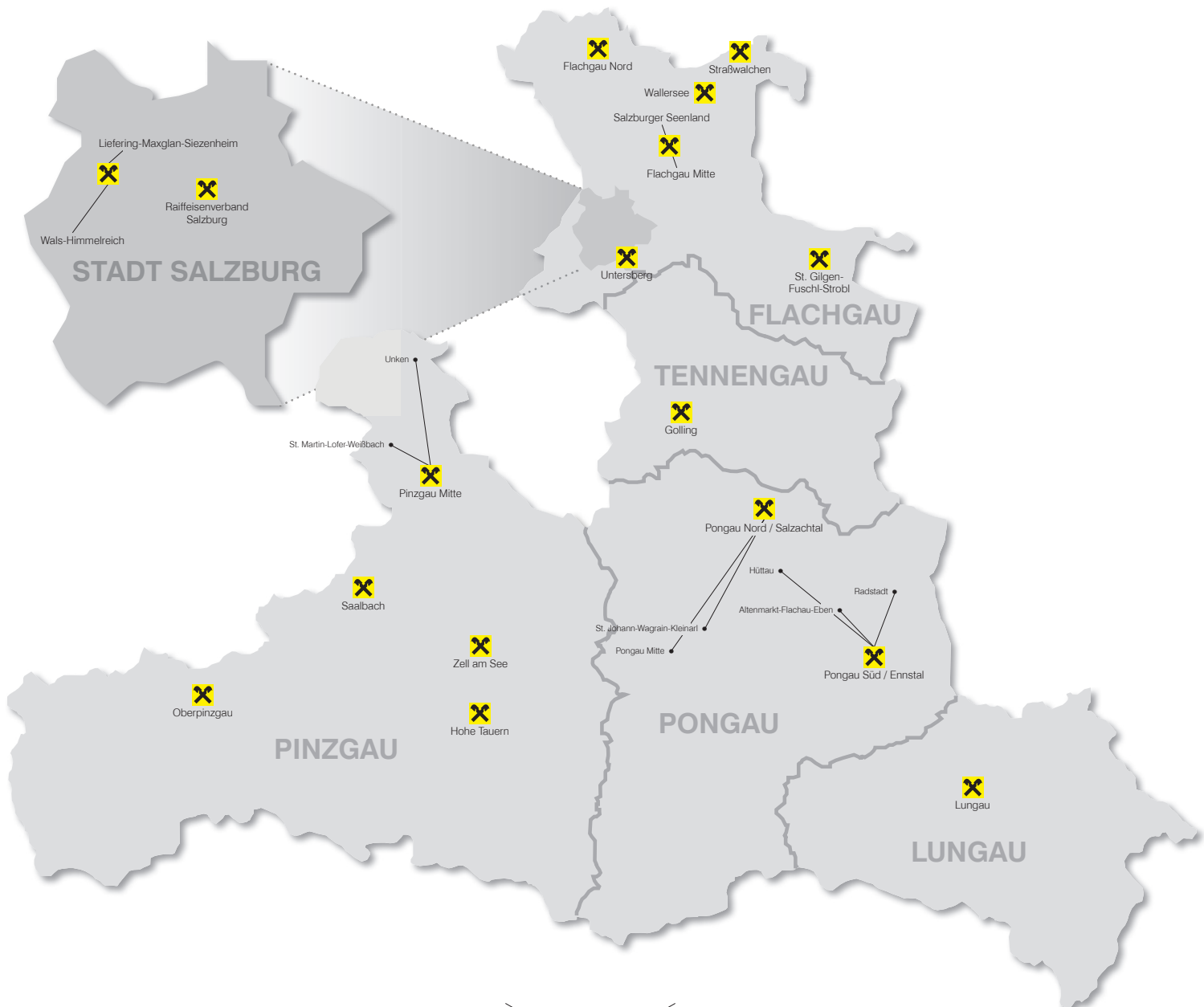
„Schaffung von Eigentum ist der Schlüssel gegen Altersarmut. Deshalb müssen alle Maßnahmen zur Leistbarkeit von Wohneigentum, ganz besonders für Jungfamilien und die lokale Bevölkerung, ergriffen werden“, erklärt Prok. Peter Mayr, Geschäftsführer von Raiffeisen Immobilien Salzburg.



*Prok. Peter Mayr, Geschäftsführer Raiffeisen Immobilien Salzburg eGen*

# Standorte im Bundesland Salzburg

Stand: Jänner 2023



Wir begleiten Sie von der Immobiliensuche bis zur Schlüsselübergabe und bieten die passende Finanzierung, Förderung und Absicherung für Ihr neues Zuhause. Alles aus einer Hand.

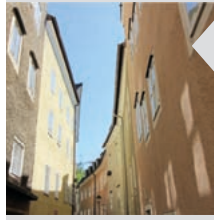
Weitere nützliche Infos rund ums Wohnen finden Sie auch online: [raiffeisen-immobilien.at](https://raiffeisen-immobilien.at)



# SALZBURG STADT

Kaufobjekte

## BIENVENUE IM ALTSTADTHAUS 5020 Salzburg



- Ca. 204 m<sup>2</sup> Wohnfläche
- Ca. 271 m<sup>2</sup> Nutzfläche
- Ca. 118 m<sup>2</sup> Grundfläche
- HWB: 185

**Kaufpreis: € 3.500.000,-**  
Obj.-Nr.: 0003001288

**Raiffeisen Immobilien Salzburg eGen**  
Jacqueline Mörtl, Tel.: +43 662 8886 14226

## PENTHOUSE MIT WEITBLICK IN AIGEN 5026 Salzburg



- Ca. 161 m<sup>2</sup> Nutzfläche
- Ca. 63 m<sup>2</sup> Terrassenfläche
- 4 TG-Stellplätze
- HWB: 27

**Kaufpreis: € 2.960.000,-**  
Obj.-Nr.: 0003001448

**Raiffeisen Immobilien Untersberg**  
Sandra Habermann, Tel.: +43 6246 72261

## MAISONETTE-WOHNUMG MIT GARTEN IN AIGEN 5026 Salzburg

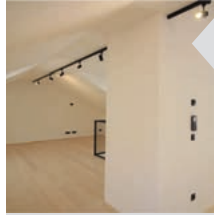


- Ca. 194 m<sup>2</sup> Nutzfläche
- Ca. 368 m<sup>2</sup> Gartenfläche
- 4 TG-Stellplätze
- HWB: 27

**Kaufpreis: € 2.940.000,-**  
Obj.-Nr.: 0003001436

**Raiffeisen Immobilien Untersberg**  
Sandra Habermann, Tel.: +43 6246 72261

## MAISONETTEWOHNUNG MIT TERRASSE IN DER ALTSTADT 5020 Salzburg

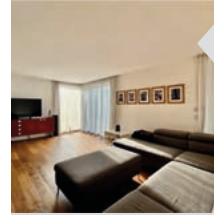


- Ca. 119 m<sup>2</sup> Wohnfläche
- Ca. 22 m<sup>2</sup> Terrassenfläche
- High-End-Ausstattung
- HWB: 185

**Kaufpreis: € 1.900.000,-**  
Obj.-Nr.: 0003001292

**Raiffeisen Immobilien Salzburg eGen**  
Jacqueline Mörtl, Tel.: +43 662 8886 14226

## MODERNES EINFAMILIENHAUS IN AIGEN 5020 Salzburg



- Ca. 164 m<sup>2</sup> Wohnfläche
- Ca. 582 m<sup>2</sup> Grundfläche
- 2 PKW-Stellplätze
- HWB: 49

**Kaufpreis: € 1.650.000,-**  
Obj.-Nr.: 0003001466

**Raiffeisen Immobilien Salzburg eGen**  
Jacqueline Mörtl, Tel.: +43 662 8886 14226

## STILVOLLES PENTHOUSE IN LIEFERING 5020 Salzburg



- Ca. 124 m<sup>2</sup> Wohnfläche
- Ca. 82 m<sup>2</sup> Gartenfläche
- 2 TG-Stellplätze
- HWB: 30

**Kaufpreis: € 1.400.000,-**  
Obj.-Nr.: 0003001125

**Raiffeisen Immobilien Salzburg eGen**  
Jana Karl, BA, Tel.: +43 662 8886 14226

## 3-4-ZIMMER-GARTEN-WOHNUMG 5020 Salzburg-Parsch

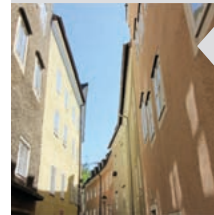


- Ca. 160 m<sup>2</sup> Nutzfläche
- Ca. 94 m<sup>2</sup> Gartenfläche
- 2 TG-Stellplätze
- HWB: 35

**Kaufpreis: € 1.300.000,-**  
Obj.-Nr.: 0003000604

**Raiffeisen Immobilien Untersberg**  
Sandra Habermann, Tel.: +43 6246 72261

## ALTSTADTTRAUM: MAISONETTEWOHNUNG 5020 Salzburg



- Ca. 85 m<sup>2</sup> Wohnfläche
- Ca. 10 m<sup>2</sup> Terrassenfläche
- Edles Design mit historischen Elementen
- HWB: 185

**Kaufpreis: € 1.250.000,-**  
Obj.-Nr.: 0003001293

**Raiffeisen Immobilien Salzburg eGen**  
Jacqueline Mörtl, Tel.: +43 662 8886 14226

## WOHNNUMG MIT FESTUNGSBLICK IN PARSCH 5020 Salzburg



- Ca. 196 m<sup>2</sup> Wohnfläche
- Ca. 222 m<sup>2</sup> Gartenfläche
- 2 PKW-Stellplätze
- HWB: 110

**Kaufpreis: € 1.300.000,-**  
Obj.-Nr.: 0003001418

**Raiffeisen Immobilien Salzburg eGen**  
Jacqueline Mörtl, Tel.: +43 662 8886 14226

## GEMÜTLICHES WOHNHAUS IN MAXGLAN 5020 Salzburg



- Ca. 130 m<sup>2</sup> Wohnfläche
- Ca. 537 m<sup>2</sup> Grundfläche
- 2 PKW-Stellplätze
- HWB: 116

**Kaufpreis: € 949.000,-**  
Obj.-Nr.: 0003001553

**Raiffeisen Immobilien Salzburg eGen**  
Jana Karl, BA, Tel.: +43 662 8886 14226

## IHRE MAKLER IN DER STADT SALZBURG

**Raiffeisen  
Immobilien**



Makler. Bewerter.



Prok. Peter Mayr  
Geschäftsführer



Jana Karl, BA  
Zentrale



Jacqueline Mörtl  
Zentrale



Lukas Schubert  
Liefering / Maxglan

\*siehe unsere Standortkarte Seite 3



### MAISONETTE-WOHNUMG MIT GARTEN IN AIGEN

5026 Salzburg



- Ca. 186 m<sup>2</sup> Nutzfläche
- Ca. 194 m<sup>2</sup> Gartenfläche
- 3 PKW-Stellplätze
- HWB: 27

**Kaufpreis: € 2.500.000,-**  
Obj.-Nr.: 0003001447

**Raiffeisen Immobilien Untersberg**  
Sandra Habermann, Tel.: +43 6246 72261

### 4-ZIMMER-MAISONETTEWOHNUNG IN MAXGLAN

5020 Salzburg



- Ca. 74 m<sup>2</sup> Wohnfläche
- Ca. 26 m<sup>2</sup> Terrassenfläche
- 1 PKW-Stellplatz
- HWB: 23

**Kaufpreis: € 820.000,-**  
Obj.-Nr.: 0003001348

**Raiffeisen Immobilien Salzburg eGen**  
Jana Karl, BA, Tel.: +43 662 8886 14226

### 4-ZIMMER-WOHNUMG IN PARSCH IM SCHWARZEN BASALT-TURM

5020 Salzburg



- Ca. 99 m<sup>2</sup> Wohnfläche
- Ca. 6 m<sup>2</sup> Balkonfläche
- 1 TG-Stellplatz
- HWB: 45

**Kaufpreis: € 749.000,-**  
Obj.-Nr.: 0003001526

**Raiffeisen Immobilien Salzburg eGen**  
Jacqueline Mörtl, Tel.: +43 662 8886 14226

### WOHNHAUS AM GRÜNLAND IN GNEIS

5020 Salzburg



- Ca. 160 m<sup>2</sup> Wohnfläche
- Ca. 1.500 m<sup>2</sup> Grundfläche
- HWB: 150

**Kaufpreis: € 3.400.000,-**  
Obj.-Nr.: 0003001441

Der sonnige Panoramabaugrund stellt eine absolute Rarität dar. In stadtnaher und ruhiger Lage, umgeben von gepflegten Ein- und mittelgroßen Mehrfamilienhäusern, lässt sich der individuelle Wohntraum verwirklichen.

**Raiffeisen Immobilien Salzburg eGen** · Prok. Peter Mayr, Tel.: +43 662 8886 14226

### GROSSZÜGIGE MAISONETTE-WOHNUMG IN TAXHAM

5020 Salzburg



- Ca. 152 m<sup>2</sup> Wohnfläche
- Ca. 12 m<sup>2</sup> Loggiafläche
- Parkplatz auf Allgemeinfläche
- HWB: 56

**Kaufpreis: € 746.000,-**  
Obj.-Nr.: 0003001356

**Raiffeisen Immobilien Salzburg eGen**  
Jana Karl, BA, Tel.: +43 662 8886 14226

### 3-ZIMMER-ALTBAUWOHNUNG IM ANDRÄVIERTTEL

5020 Salzburg



- Ca. 96 m<sup>2</sup> Wohnfläche
- Ca. 11 m<sup>2</sup> Kellerfläche
- Lift vorhanden
- HWB: 53

**Kaufpreis: € 695.000,-**  
Obj.-Nr.: 0003001015

**Raiffeisen Immobilien Untersberg**  
Sandra Habermann, Tel.: +43 6246 72261

### 3-ZIMMER-WOHNUMG MIT TERRASSE IN MAXGLAN

5020 Salzburg



- Ca. 73 m<sup>2</sup> Wohnfläche
- Ca. 26 m<sup>2</sup> Terrassenfläche
- 1 PKW-Stellplatz
- HWB: 24

**Kaufpreis: € 675.000,-**  
Obj.-Nr.: 0003001346

**Raiffeisen Immobilien Salzburg eGen**  
Jana Karl, BA, Tel.: +43 662 8886 14226

Sie haben Interesse an einem unserer Objekte?

**Wir freuen uns auf Ihren Anruf.**

Tel.: +43 662 8886 14226

### 3-ZIMMER-MAISONETTEWOHNUNG IN MAXGLAN

5020 Salzburg



- Ca. 71 m<sup>2</sup> Gesamtfläche
- Ca. 47 m<sup>2</sup> Wohnfläche
- 1 PKW-Stellplatz
- HWB: 24

**Kaufpreis: € 450.000,-**  
Obj.-Nr.: 0003001347

**Raiffeisen Immobilien Salzburg eGen**  
Jana Karl, BA, Tel.: +43 662 8886 14226

### GESCHÄFTSLOKAL IN SCHALLMOOS

5020 Salzburg



- Ca. 87 m<sup>2</sup> Gesamtfläche
- Vermietet bis 2027
- 3 PKW-Stellplätze
- HWB: 54

**Kaufpreis: € 399.000,-**  
Obj.-Nr.: 0003001468

**Raiffeisen Immobilien Salzburg eGen**  
Jana Karl, BA, Tel.: +43 662 8886 14226

### HELLE 2-ZIMMER-WOHNUMG IN MORZG

5020 Salzburg



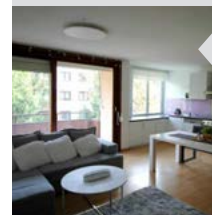
- Ca. 50 m<sup>2</sup> Wohnfläche
- Ca. 11 m<sup>2</sup> Gartenfläche
- 1 PKW-Stellplatz
- HWB: 132

**Kaufpreis: € 389.000,-**  
Obj.-Nr.: 0003001416

**Raiffeisen Immobilien Salzburg eGen**  
Jacqueline Mörtl, Tel.: +43 662 8886 14226

### 3-ZIMMER-WOHNUMG MIT BALKON IN JOSEFIAU

5020 Salzburg



- Ca. 64 m<sup>2</sup> Wohnfläche
- Ca. 5 m<sup>2</sup> Loggiafläche
- 1 TG-Stellplatz
- HWB: 78

**Kaufpreis: € 375.000,-**  
Obj.-Nr.: 0003001532

**Raiffeisen Immobilien Salzburg eGen**  
Jana Karl, BA, Tel.: +43 662 8886 14226



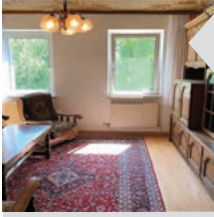
# EINE ZUKUNFT FÜR UNSERE ZUKUNFT.

**NACHHALTIG VERANLAGEN, SPAREN  
UND VORSORGEN MIT RAIFFEISEN.**

Warten wir nicht auf morgen, sondern gestalten wir schon heute unsere Zukunft. Indem wir nachhaltig veranlagen, sparen und vorsorgen, investieren wir verantwortungsvoll in eine saubere Umwelt und faires Wirtschaften. Mit den Anlage- und Sparprodukten von Raiffeisen. So schaffen wir eine lebenswerte Zukunft für uns alle. Wir macht's möglich. [salzburg.raiffeisen.at/geldanlage](https://salzburg.raiffeisen.at/geldanlage)



**4-ZIMMER-WOHNUNG IN TAXHAM**  
5020 Salzburg



- Ca. 81 m<sup>2</sup> Wohnfläche
- Ca. 3 m<sup>2</sup> Loggiafläche
- Parkplatz auf Allgemeinfläche
- HWB: 60

**Kaufpreis: € 360.000,-**  
Obj.-Nr.: 0003001237

**Raiffeisen Immobilien Salzburg eGen**  
Jana Karl, BA, Tel.: +43 662 8886 14226

**GEMÜTLICHE 3-ZIMMER-WOHNUNG IN PARSCH**  
5020 Salzburg

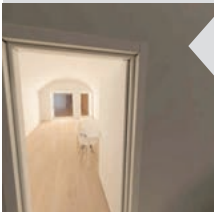


- Ca. 71 m<sup>2</sup> Wohnfläche
- Ca. 8 m<sup>2</sup> Loggiafläche
- Lift vorhanden
- HWB: 59

**Kaufpreis: € 359.000,-**  
Obj.-Nr.: 0003001557

**Raiffeisen Immobilien Salzburg eGen**  
Jacqueline Mörtl, Tel.: +43 662 8886 14226

**GESCHÄFTSLOKAL IN DER SALZBURGER ALTSTADT**  
5020 Salzburg

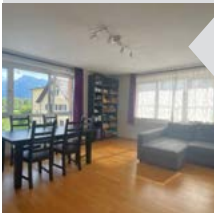


- Ca. 38 m<sup>2</sup> Nutzfläche
- Hochwertige Ausstattung
- Zentrale Lage
- HWB: 185

**Kaufpreis: € 350.000,-**  
Obj.-Nr.: 0003001295

**Raiffeisen Immobilien Salzburg eGen**  
Jacqueline Mörtl, Tel.: +43 662 8886 14226

**3-ZIMMER-GARTENWOHNUNG IN MAXGLAN**  
5020 Salzburg



- Ca. 84 m<sup>2</sup> Wohnfläche
- Ca. 105 m<sup>2</sup> Gartenfläche
- 1 Garagenstellplatz
- HWB: 67

**Kaufpreis: € 479.000,-**  
Obj.-Nr.: 0003001428

**Raiffeisen Immobilien Salzburg eGen**  
Jacqueline Mörtl, Tel.: +43 662 8886 14226

**Raiffeisen Immobilien** 

Makler. Bewerter.

**GRÖSSTER VERBUND-MAKLER ÖSTERREICH**  
RAIFFEISEN IMMOBILIEN

**VALERI HAT EIN AUGE FÜR DEN WERT IHRER IMMOBILIE.**

VALERI, der schnelle online Bewertungs-Check vom größten Immobilienbewerter. Schauen Sie auf: [valeri.at](http://valeri.at)



**2-ZIMMER-WOHNUNG IN PARSCH**  
5020 Salzburg

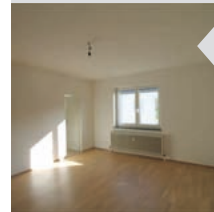


- Ca. 52 m<sup>2</sup> Wohnfläche
- Ca. 3 m<sup>2</sup> Loggiafläche
- 1 PKW-Stellplatz
- HWB: 70

**Kaufpreis: € 259.000,-**  
Obj.-Nr.: 0003001551

**Raiffeisen Immobilien Salzburg eGen**  
Jacqueline Mörtl, Tel.: +43 662 8886 14226

**HELLE GARCONNIERE IN ITZLING**  
5020 Salzburg



- Ca. 34 m<sup>2</sup> Wohnfläche
- Zentrale Lage
- Kellerabteil auf Allgemeinfläche
- HWB: 121

**Kaufpreis: € 165.000,-**  
Obj.-Nr.: 0003001536

**Raiffeisen Immobilien Salzburg eGen**  
Jana Karl, BA, Tel.: +43 662 8886 14226

**3-ZIMMER-WOHNUNG IN LIEFERING**  
5020 Salzburg



- Ca. 67 m<sup>2</sup> Wohnfläche
- Ca. 4 m<sup>2</sup> Loggiafläche
- Parkplätze auf Allgemeinfläche
- HWB: 89

**Kaufpreis: € 335.000,-**  
Obj.-Nr.: 0003001562

**Raiffeisen Immobilien Salzburg eGen**  
Jana Karl, BA, Tel.: +43 662 8886 14226

**Unser Magazin jetzt auch Online!**

[raiffeisen-immobilien.at/News](http://raiffeisen-immobilien.at/News)

**SALZBURG STADT**  
Mietobjekte

**RENOVIERTE 2-ZIMMER-WOHNUNG IN AIGLHOF**  
5020 Salzburg



- Ca. 60 m<sup>2</sup> Wohnfläche
- Lift vorhanden
- Parkplätze auf Allgemeinfläche
- HWB: 34

**Miete: € 950,- inkl. BK**  
Obj.-Nr.: 0003001577

**Raiffeisen Immobilien Untersberg**  
Sylvia Riesner, Tel.: +43 6246 72261

**SONNIGE 3-ZIMMER-WOHNUNG IN AIGEN**  
5026 Salzburg



- Ca. 73 m<sup>2</sup> Wohnfläche
- Ca. 7 m<sup>2</sup> Balkonfläche
- 1 TG-Stellplatz
- HWB: 72

**Miete: € 1.300,- inkl. BK**  
Obj.-Nr.: 0003001503

**Raiffeisen Immobilien Salzburg eGen**  
Jacqueline Mörtl, Tel.: +43 662 8886 14226

# FLACHGAU

## Kaufobjekte

### LICHTDURCHFLUTETES EIGENHEIM MIT GARTEN

5302 Henndorf am Wallersee



- Ca. 185 m<sup>2</sup> Wohnfläche
- Ca. 1.737 m<sup>2</sup> Grundfläche
- 4 PKW-Stellplätze
- HWB: 42

**Kaufpreis: € 1.180.000,-**  
Obj.-Nr.: 0003001508

**Raiffeisen Immobilien Wallersee**  
Michael Lesch, Tel.: +43 6216 5312 34

### NEUBAU: DOPPELHAUSHÄLFTE AM BLUMENFELD

5204 Straßwalchen



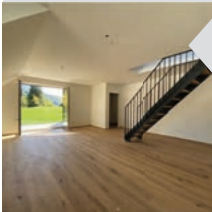
- Ca. 99 m<sup>2</sup> Wohnfläche
- Ca. 150 m<sup>2</sup> Nutzfläche
- Ca. 103 m<sup>2</sup> Gartenfläche
- HWB: 38

**Kaufpreis: € 540.000,-**  
Obj.-Nr.: 0003001363

**Raiffeisen Immobilien Strasswalchen**  
Friedrich Meinhart, Tel.: +43 6215 8282 36

### SOFORT BEZIEHBARE GROSSE NEUBAUWOHNUNG

5300 Hallwang



- Ca. 135 m<sup>2</sup> Nutzfläche
- Ca. 10 m<sup>2</sup> Balkonfläche
- 2 PKW-Stellplätze
- HWB: 45

**Kaufpreis: € 759.000,-**  
Obj.-Nr.: 0003001440

**Raiffeisen Immobilien Wals/Liefering/Maxglan**  
Lukas Schubert, Tel.: +43 664 6271937

### EINFAMILIENHAUS IN RUHIGER LAGE

5162 Obertrum



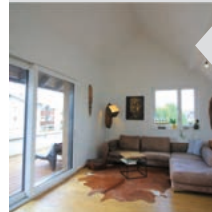
- Ca. 152 m<sup>2</sup> Wohnfläche
- Ca. 649 m<sup>2</sup> Grundfläche
- 4 PKW-Stellplätze
- HWB: 151

**Kaufpreis: € 698.000,-**  
Obj.-Nr.: 0003001529

**Raiffeisen Immobilien Salzburg eGen**  
Jana Karl, BA, Tel.: +43 662 8886 14226

### 4-ZIMMER- DACHGESCHOSSWOHNUNG

5110 Oberndorf bei Salzburg



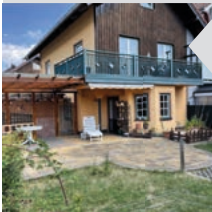
- Ca. 99 m<sup>2</sup> Wohnfläche
- Ca. 37 m<sup>2</sup> Terrassenfläche
- 2 Garagen-Stellplätze
- HWB: 36

**Kaufpreis: € 569.000,-**  
Obj.-Nr.: 0003001396

**Raiffeisen Immobilien Salzburg eGen**  
Jana Karl, BA, Tel.: +43 662 8886 14226

### ECK-REIHENHAUS IN SONNIGER RUHELAGE

5111 Bürmoos



- Ca. 123 m<sup>2</sup> Wohnfläche
- Großer Garten mit Terrasse
- 4 PKW-Stellplätze
- HWB: 72

**Kaufpreis: € 589.000,-**  
Obj.-Nr.: 0003001423

**Raiffeisen Immobilien Flachgau Nord**  
Prok. Robert Kohl, Tel.: +43 6274 4040 23

### NEUBAU: DOPPELHAUSHÄLFTE AM BLUMENFELD

5204 Straßwalchen



- Ca. 99 m<sup>2</sup> Wohnfläche
- Ca. 150 m<sup>2</sup> Nutzfläche
- Ca. 73 m<sup>2</sup> Gartenfläche
- HWB: 40

**Kaufpreis: € 548.000,-**  
Obj.-Nr.: 0003001245

**Raiffeisen Immobilien Strasswalchen**  
Friedrich Meinhart, Tel.: +43 6215 8282 36

### NEUBAU 3-ZIMMER- ERDGESCHOSSWOHNUNG

5101 Bergheim bei Salzburg



- Ca. 71 m<sup>2</sup> Wohnfläche
- Ca. 7 m<sup>2</sup> Gartenfläche
- 2 TG-Stellplätze
- HWB: 32

**Kaufpreis: € 555.000,-**  
Obj.-Nr.: 00030011970006

**Raiffeisen Immobilien Untersberg**  
Sylvia Riesner, Tel.: +43 6246 72261

## IHRE MAKLER IM FLACHGAU

**Raiffeisen  
Immobilien**



Makler. Bewerter.



Sandra Habermann  
Untersberg



Sylvia Riesner  
Untersberg



Gerhard Ehgartner  
St. Gilgen



Regina Schnopfhagen  
St. Gilgen



Michaela Schleicher  
Wallersee



Friedrich Meinhart  
Straßwalchen



Prok. Robert Kohl  
Flachgau Nord



Lukas Schubert  
Salzburg-Wals



Jana Karl, BA  
Zentrale



\*siehe unsere Standortkarte Seite 3



### 3-ZIMMER-NEUBAUWOHNUNG MIT GARTENANTEIL

5101 Bergheim bei Salzburg



- Ca. 72 m<sup>2</sup> Wohnfläche
- Ca. 6 m<sup>2</sup> Gartenfläche
- 2 TG-Stellplätze
- HWB: 32

**Kaufpreis: € 560.000,-**  
Obj.-Nr.: 00030011970001

**Raiffeisen Immobilien Untersberg**  
Sylvia Riesner, Tel.: +43 6246 72261

### NEUBAU: DOPPELHAUSHÄLFTE AM BLUMENFELD

5204 Straßwalchen



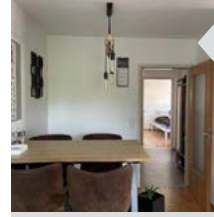
- Ca. 99 m<sup>2</sup> Wohnfläche
- Ca. 150 m<sup>2</sup> Nutzfläche
- Ca. 64 m<sup>2</sup> Gartenfläche
- HWB: 40

**Kaufpreis: € 548.000,-**  
Obj.-Nr.: 0003001358

**Raiffeisen Immobilien Strasswalchen**  
Friedrich Meinhart, Tel.: +43 6215 8282 36

### GELDANLAGE: 2-ZIMMER-WOHNUNG

5113 St. Georgen



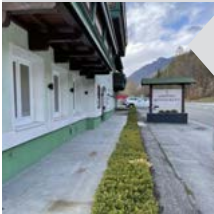
- Ca. 45 m<sup>2</sup> Wohnfläche
- Ca. 2 m<sup>2</sup> Balkonfläche
- 1 PKW-Stellplatz
- HWB: 72

**Kaufpreis: € 219.000,-**  
Obj.-Nr.: 0003001406

**Raiffeisen Immobilien Flachgau Nord**  
Prok. Robert Kohl, Tel.: +43 6274 4040 23

### GESCHÄFTSLOKAL BÜRO/LAGER/PRAXIS

5340 Sankt Gilgen



- Ca. 307 m<sup>2</sup> Nutzfläche
- Ca. 70 m<sup>2</sup> Terrassenfläche
- 23 PKW-Stellplätze
- HWB: 118

**Kaufpreis: € 350.000,-**  
Obj.-Nr.: 0003001304

**Raiffeisen Immobilien St. Gilgen**  
Regina Schnopfhagen, Tel.: +43 6227 2269 23

Unser Magazin  
jetzt auch Online!

[raiffeisen-immobilien.at/News](http://raiffeisen-immobilien.at/News)

### NEUBAU: MITTELREIHENHAUS AM BLUMENFELD

5204 Straßwalchen



- Ca. 93 m<sup>2</sup> Wohnfläche
- Ca. 140 m<sup>2</sup> Nutzfläche
- Ca. 56 m<sup>2</sup> Gartenfläche
- HWB: 30

**Kaufpreis: € 495.000,-**  
Obj.-Nr.: 0003001360

**Raiffeisen Immobilien Strasswalchen**  
Friedrich Meinhart, Tel.: +43 6215 8282 36

### WOHN- UND GESCHÄFTSHAUS IN SALZBURG SÜD

5081 Anif



- Ca. 152 m<sup>2</sup> Wohnfläche
- Ca. 223 m<sup>2</sup> Nutzfläche
- Ca. 944 m<sup>2</sup> Grundfläche
- 15 PKW-Stellplätze
- HWB: 114

**Kaufpreis: € 1.790.000,-**  
Obj.-Nr.: 0003001445

**Raiffeisen Immobilien Untersberg**  
Sylvia Riesner, Tel.: +43 6246 72261

### NEUBAU: EXKLUSIVES MITTELREIHENHAUS AM BLUMENFELD

5204 Straßwalchen



- Ca. 93 m<sup>2</sup> Wohnfläche
- Ca. 140 m<sup>2</sup> Nutzfläche
- Ca. 37 m<sup>2</sup> Gartenfläche
- HWB: 30

**Kaufpreis: € 495.000,-**  
Obj.-Nr.: 0003001250

**Raiffeisen Immobilien Strasswalchen**  
Friedrich Meinhart, Tel.: +43 6215 8282 36

### NEUBAU 2-ZIMMER-GARTENWOHNUNG

5101 Bergheim bei Salzburg



- Ca. 59 m<sup>2</sup> Wohnfläche
- Ca. 38 m<sup>2</sup> Gartenfläche
- 2 PKW-Stellplätze
- HWB: 29

**Kaufpreis: € 460.000,-**  
Obj.-Nr.: 00030011970013

**Raiffeisen Immobilien Untersberg**  
Sylvia Riesner, Tel.: +43 6246 72261

### TRAUMHAFT SCHÖNE NEUBAU-DACHTERRASSENWOHNUNG

5101 Bergheim bei Salzburg



- Ca. 114 m<sup>2</sup> Wohnfläche
- Ca. 40 m<sup>2</sup> Terrassenfläche
- 2 TG-Stellplätze
- HWB: 32

**Kaufpreis: € 1.085.000,-**  
Obj.-Nr.: 00030011970010

**Raiffeisen Immobilien Untersberg**  
Sylvia Riesner, Tel.: +43 6246 72261

### NEUBAU: DOPPELHAUSHÄLFTE AM BLUMENFELD

5204 Straßwalchen



- Ca. 99 m<sup>2</sup> Wohnfläche
- Ca. 150 m<sup>2</sup> Nutzfläche
- Ca. 62 m<sup>2</sup> Gartenfläche
- HWB: 38

**Kaufpreis: € 548.000,-**  
Obj.-Nr.: 0003001365

**Raiffeisen Immobilien Strasswalchen**  
Friedrich Meinhart, Tel.: +43 6215 8282 36

### NEUBAU: EXKLUSIVE 4-ZIMMER-WOHNUNG

5204 Straßwalchen



- Ca. 96 m<sup>2</sup> Wohnfläche
- Ca. 8 m<sup>2</sup> Balkonfläche
- HWB: 34

**Kaufpreis: € 468.000,-**  
Obj.-Nr.: 0003000929

**Raiffeisen Immobilien Strasswalchen**  
Friedrich Meinhart, Tel.: +43 6215 8282 36

**FLACHGAU**  
Mietobjekte

### SCHÖNE 2-ZIMMER-FERIENWOHNUNG

5340 Sankt Gilgen



- Ca. 65 m<sup>2</sup> Wohnfläche
- Ca. 7 m<sup>2</sup> Balkonfläche
- 1 PKW-Stellplatz
- HWB: 123

**Miete: € 788,- inkl. BK**  
Obj.-Nr.: 0003001559

**Raiffeisen Immobilien St. Gilgen**  
Regina Schnopfhagen, Tel.: +43 6227 2269 23

### NEUWERTIG: 3-ZIMMER-WOHNUNG

5204 Straßwalchen



- Ca. 90 m<sup>2</sup> Wohnfläche
- Ca. 100 m<sup>2</sup> Nutzfläche
- Ca. 400 m<sup>2</sup> Terrassenfläche
- 2 PKW-Stellplätze
- HWB: 40

**Miete: € 1.155,- inkl. BK**  
Obj.-Nr.: 0003001338

**Raiffeisen Immobilien Strasswalchen**  
Friedrich Meinhart, Tel.: +43 6215 8282 36



RAIFFEISEN WOHNUNGS-  
UND EIGENHEIMVERSICHERUNG

# DAS ZUHAUSE RUNDUM ABSICHERN.

WIR MACHT'S MÖGLICH.

100% GROBE  
FAHRLÄSSIGKEIT  
AUF WUNSCH  
EINSCHLIESSBAR

[raiffeisen-versicherung.at](https://raiffeisen-versicherung.at)

Die wesentlichen Produktinformationen finden Sie im Produktinformationsblatt auf [raiffeisen-versicherung.at](https://raiffeisen-versicherung.at).

Raiffeisen Versicherung ist eine Marke von UNIQA Österreich Versicherungen AG.

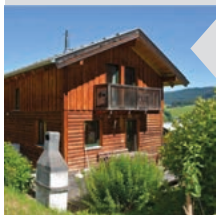
Versicherer: UNIQA Österreich Versicherungen AG, Untere Donaustraße 21, A-1029 Wien, Telefon +43 1 211 19-0, Telefax +43 1 211 19-1419, Service Center: 0800 22 55 88, [service@raiffeisen-versicherung.at](mailto:service@raiffeisen-versicherung.at), [raiffeisen-versicherung.at](https://raiffeisen-versicherung.at), Sitz: Wien, FN 63197m Handelsgericht Wien, UID-Nr.: ATU 15362907

## TENNENGAU

### Kaufobjekte

#### CHALET ZUR TOURISTISCHEN VERMIETUNG

5524 Annaberg im Lammertal



- Ca. 88 m<sup>2</sup> Wohnfläche
- Ca. 442 m<sup>2</sup> Grundfläche
- 1 PKW-Stellplatz
- HWB: 112

**Kaufpreis: € 396.000,-**  
Obj.-Nr.: 0003001391

**Raiffeisen Immobilien Ennstal**  
Manuel Höllbacher, BSc., Tel.: +43 664 6271713

## INDUSTRIAL LIFESTYLE

5400 Hallein



- Ca. 97 m<sup>2</sup> Wohnfläche
- Ca. 478 m<sup>2</sup> Nutzfläche
- HWB: 149

**Kaufpreis: € 1.050.000,-**  
Obj.-Nr.: 0003001422

Die Liegenschaft erstreckt sich über drei Etagen und gliedert sich in eine im Erdgeschoss und Obergeschoss gelegenen Werks- und Lagerhalle sowie im Dachgeschoss in eine großzügige Betriebswohnung mit Dachterrasse.

**Raiffeisen Immobilien Salzburg eGen** · Jacqueline Mörtl, Tel.: +43 662 8886 14226

## IHRE MAKLER IM TENNENGAU

**Raiffeisen Immobilien**



Makler. Bewerter.



Jacqueline Mörtl  
Tennengau



Hannes Esterbauer  
Golling



\*siehe unsere Standortkarte Seite 3

Sie haben Interesse an einem unserer Objekte?

**Wir freuen uns auf Ihren Anruf.**

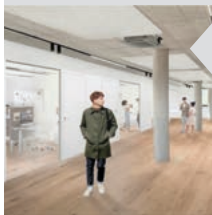
Tel.: +43 662 8886 14226

## TENNENGAU

### Mietobjekte

#### BÜROETAGE IM WISSENSPARK URSTEIN

5412 Puch



- Ca. 434 m<sup>2</sup> Nutzfläche
- Ca. 50 m<sup>2</sup> Terrassenfläche
- 2 Terrassen
- HWB: 25

**Miete: € 10.966,- inkl. BK**  
Obj.-Nr.: 0003001488

**Raiffeisen Immobilien Salzburg eGen**  
Jana Karl, BA, Tel.: +43 662 8886 14226

#### HOCHWERTIGE EINZELBÜROS IM WISSENSPARK URSTEIN

5412 Puch



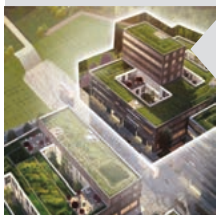
- Ab ca. 22 m<sup>2</sup> Nutzfläche
- All Inclusive Service
- Kundenparkplätze vorhanden
- HWB: 25

**Miete: ab € 507,- inkl. BK**  
Obj.-Nr.: 0003001506

**Raiffeisen Immobilien Salzburg eGen**  
Jana Karl, BA, Tel.: +43 662 8886 14226

#### BÜROETAGE MIT EXKLUSIVEM AUSBLICK IM WISSENSPARK

5412 Puch



- Ca. 434 m<sup>2</sup> Nutzfläche
- All Inclusive Service
- Kundenparkplätze vorhanden
- HWB: 25

**Miete: € 10.956,- inkl. BK**  
Obj.-Nr.: 0003001494

**Raiffeisen Immobilien Salzburg eGen**  
Jana Karl, BA, Tel.: +43 662 8886 14226

#### MÖBLIERTES EINFAMILIENHAUS IM CHALETSTYLE

5425 Krispl



- Ca. 125 m<sup>2</sup> Wohnfläche
- Ca. 450 m<sup>2</sup> Gartenfläche
- 4 PKW-Stellplätze
- HWB: 101

**Miete: € 2.500,- inkl. BK**  
Obj.-Nr.: 0003001402

**Raiffeisen Immobilien Untersberg**  
Sylvia Riesner, Tel.: +43 6246 72261

#### HALBE BÜROETAGE IM WISSENSPARK URSTEIN

5412 Puch



- Ca. 187 m<sup>2</sup> Nutzfläche
- All Inclusive Service
- Kundenparkplätze vorhanden
- HWB: 25

**Miete: € 4.399,- inkl. BK**  
Obj.-Nr.: 0003001489

**Raiffeisen Immobilien Salzburg eGen**  
Jana Karl, BA, Tel.: +43 662 8886 14226

## PONGAU

### Kaufobjekte

### MEHRFAMILIENTRAUM AM FUSSE DES HOCHKÖNIG

5500 Bischofshofen



- Ca. 442 m<sup>2</sup> Wohnfläche
- 6 Wohnungen
- Ca. 985 m<sup>2</sup> Grundfläche
- 6 PKW-Stellplätze
- HWB: 69

**Kaufpreis: € 890.000,-**  
Obj.-Nr.: 0003000798

**Raiffeisen Immobilien Salzburg eGen**  
Prok. Peter Mayr, Tel.: +43 662 8886 14226

### EXKLUSIVES PROJEKT "HEIMA[T]RAUM" IN TOPLAGE

5542 Flachau



- Ca. 95 m<sup>2</sup> Wohnfläche
- Ca. 46 m<sup>2</sup> Terrassenfläche
- HWB: 35

**Kaufpreis: € 717.000,-**  
Obj.-Nr.: 00030013000010

**Raiffeisen Immobilien Ennstal**  
Manuel Höllbacher, BSc., Tel.: +43 664 6271713

## IHRE MAKLER IM PONGAU

**Raiffeisen  
Immobilien**



Makler, Bewerter.



Manuel Höllbacher, BSc  
Ennstal



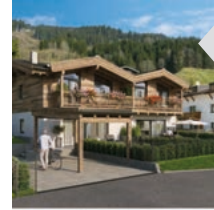
Ing. Rupert Vierthaler  
Salzachtal



\*siehe unsere Standortkarte Seite 3

### DOPPELHAUSHÄLFTE A "ALPENBLICK"

5550 Radstadt



- Ca. 158 m<sup>2</sup> Nutzfläche
- Ca. 17 m<sup>2</sup> Balkonfläche
- 2 PKW-Stellplätze
- HWB: 32

**Kaufpreis: € 694.000,-**  
Obj.-Nr.: 00030013070001

**Raiffeisen Immobilien Ennstal**  
Manuel Höllbacher, BSc., Tel.: +43 664 6271713

### NEUBAU: 4-ZIMMER-WOHNUNG

5500 Bischofshofen



- Ca. 86 m<sup>2</sup> Wohnfläche
- Ca. 7 m<sup>2</sup> Balkonfläche
- HWB: 37

**Kaufpreis: € 459.000,-**  
Obj.-Nr.: 00030014420002

**Raiffeisen Immobilien Salzachtal**  
Ing. Rupert Vierthaler, Tel.: +43 664 6271715

### 4-ZIMMER-WOHNUNG EBEN-DORFLEBEN

5531 Eben im Pongau



- Ca. 82 m<sup>2</sup> Wohnfläche
- Ca. 26 m<sup>2</sup> Balkonfläche
- HWB: 31

**Kaufpreis: € 433.000,-**  
Obj.-Nr.: 00030010090005

**Raiffeisen Immobilien Ennstal**  
Manuel Höllbacher, BSc., Tel.: +43 664 6271713

### GRUNDSTÜCK IN PFARRWERFEN LAUBICHL

5452 Pfarrwerfen



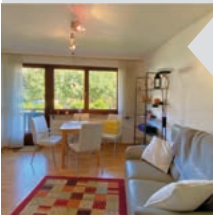
- Ca. 600 m<sup>2</sup> Grundfläche
- GFZ: 0,6
- Widmung: Erweitertes Wohngebiet/Lärm
- Leichte Hanglage

**Kaufpreis: € 345.000,-**  
Obj.-Nr.: 0003001469

**Raiffeisen Immobilien Salzachtal**  
Ing. Rupert Vierthaler, Tel.: +43 664 6271715

### RARITÄT: ZWEITWOHNSITZ- GARCONNIERE IM ZENTRUM

5541 Altenmarkt im Pongau



- Ca. 32 m<sup>2</sup> Wohnfläche
- Ca. 7 m<sup>2</sup> Balkonfläche
- HWB: 84

**Kaufpreis: € 174.600,-**  
Obj.-Nr.: 0003001509

**Raiffeisen Immobilien Ennstal**  
Manuel Höllbacher, BSc., Tel.: +43 664 6271713

### NEUBAUPROJEKT: 2-ZIMMER- ERDGESCHOSSWOHNUNG

5500 Bischofshofen



- Ca. 58 m<sup>2</sup> Wohnfläche
- Ca. 7 m<sup>2</sup> Terrassenfläche
- HWB: 37

**Kaufpreis: € 336.000,-**  
Obj.-Nr.: 00030014420005

**Raiffeisen Immobilien Salzachtal**  
Ing. Rupert Vierthaler, Tel.: +43 664 6271715

### WOHNHAUS MIT BERGBLICK

5452 Pfarrwerfen



- Ca. 222 m<sup>2</sup> Wohnfläche
- Ca. 607 m<sup>2</sup> Grundfläche
- HWB: 56

**Kaufpreis: € 1.249.000,-**  
Obj.-Nr.: 0003001357

In beliebiger Wohnlage in der Gemeinde Pfarrwerfen befindet sich dieses traumhafte Einfamilienhaus mit unverbaubarem Ausblick auf das Tennental, das Hagengebirge und die Burg Hohenwerfen.

**Raiffeisen Immobilien Salzachtal** · Ing. Rupert Vierthaler, Tel.: +43 664 6271715

## TOURISTISCHE LIEGENSCHAFT - APARTHOTEL IN SEELAGE

5622 Goldegg



- Ca. 445 m<sup>2</sup> Wohnfläche
- 6 Apartments (28 Betten)
- 29 PKW-Stellplätze
- HWB: 24

**Kaufpreis: € 1.100.000,-**  
Obj.-Nr.: 0003001382

**Raiffeisen Immobilien Salzachtal**  
Ing. Rupert Vierthaler, Tel.: +43 664 6271715

## DOPPELHAUSHÄLFTE B "ALPENBLICK"

5550 Radstadt



- Ca. 158 m<sup>2</sup> Nutzfläche
- Ca. 17 m<sup>2</sup> Balkonfläche
- 2 PKW-Stellplätze
- HWB: 32

**Kaufpreis: € 694.000,-**  
Obj.-Nr.: 00030013070002

**Raiffeisen Immobilien Ennstal**  
Manuel Höllbacher, BSc., Tel.: +43 664 6271713

## EXKLUSIVES PROJEKT "HEIMA[T]RAUM" IN TOPLAGE

5542 Flachau



- Ca. 101 m<sup>2</sup> Wohnfläche
- Ca. 100 m<sup>2</sup> Gartenfläche
- HWB: 35

**Kaufpreis: € 668.000,-**  
Obj.-Nr.: 00030013000006

**Raiffeisen Immobilien Ennstal**  
Manuel Höllbacher, BSc., Tel.: +43 664 6271713

# WIR SUCHEN IMMOBILIEN



**JETZT IMMOBILIE BEWERTEN LASSEN**



[salzburg.raiffeisen.at/immobilien](https://salzburg.raiffeisen.at/immobilien)



## 3-ZIMMER-WOHNUNG EBEN-DORFLEBEN

5531 Eben im Pongau



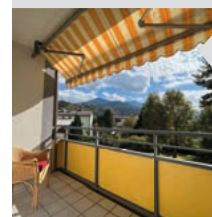
- Ca. 57 m<sup>2</sup> Wohnfläche
- Ca. 11 m<sup>2</sup> Balkonfläche
- HWB: 31

**Kaufpreis: € 314.000,-**  
Obj.-Nr.: 00030010090008

**Raiffeisen Immobilien Ennstal**  
Manuel Höllbacher, BSc., Tel.: +43 664 6271713

## 3-ZIMMER-WOHNUNG IN BISCHOFSHOFEN

5500 Bischofshofen



- Ca. 71 m<sup>2</sup> Wohnfläche
- Ca. 5 m<sup>2</sup> Loggiafläche
- HWB: 101

**Kaufpreis: € 274.500,-**  
Obj.-Nr.: 0003001546

**Raiffeisen Immobilien Salzachtal**  
Ing. Rupert Vierthaler, Tel.: +43 664 6271715

## GEWERBEGRUNDSTÜCK

5521 Niedernfritz



- Ab ca. 1000 m<sup>2</sup> bis 11.000 m<sup>2</sup> Grundfläche
- Versorgungsanschlüsse vorhanden
- Nähe A10 Tauernautobahnanschluss

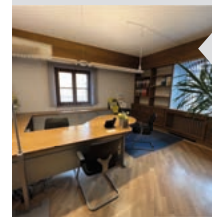
**Kaufpreis: € 250,-/m<sup>2</sup>**  
Obj.-Nr.: 0003000096

**Raiffeisen Immobilien Salzachtal**  
Ing. Rupert Vierthaler, Tel.: +43 664 6271715

## PONGAU Mietobjekte

## GESCHÄFTSLOKAL

5621 Sankt Veit im Pongau



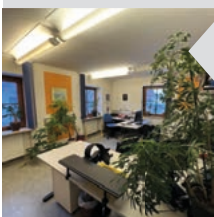
- Ca. 130 m<sup>2</sup> Nutzfläche
- Zentrale Lage
- Tiefgaragenstellplatz (optional)
- HWB: 131

**Miete: € 1.569,- inkl. BK**  
Obj.-Nr.: 0003001223

**Raiffeisen Immobilien Salzachtal**  
Ing. Rupert Vierthaler, Tel.: +43 664 6271715

## BÜORÄUMLICHKEIT

5602 Wagrain



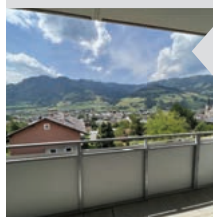
- Ca. 110 m<sup>2</sup> Nutzfläche
- Zentrale Lage
- PKW-Stellplätze (optional)
- HWB: 134

**Miete: € 1.674,- inkl. BK**  
Obj.-Nr.: 0003001172

**Raiffeisen Immobilien Salzachtal**  
Ing. Rupert Vierthaler, Tel.: +43 664 6271715

## 2-ZIMMER-WOHNUNG MIT TERRASSE

5600 Sankt Johann im Pongau



- Ca. 62 m<sup>2</sup> Wohnfläche
- Ca. 15 m<sup>2</sup> Terrassenfläche
- HWB: 36

**Miete: € 955,- inkl. BK**  
Obj.-Nr.: 0003001395

**Raiffeisen Immobilien Salzachtal**  
Ing. Rupert Vierthaler, Tel.: +43 664 6271715

## BÜRO- UND BETRIEBSFLÄCHEN IM BUSINESS PARK

5500 Bischofshofen



- Ca. 150 m<sup>2</sup> Nutzfläche
- PKW-Stellplätze (optional)
- HWB: 32

**Miete: € 2.038,- inkl. BK**  
Obj.-Nr.: 0003000488

**Raiffeisen Immobilien Salzachtal**  
Ing. Rupert Vierthaler, Tel.: +43 664 6271715

## PINZGAU Kaufobjekte

### PREMIUMWOHNUNG ZUR TOURISTISCHEN VERMIETUNG

5700 Zell am See



- Ca. 144 m<sup>2</sup> Wohnfläche
- Ca. 71 m<sup>2</sup> Terrassenfläche
- 5 PKW-Stellplätze
- HWB: 19

**Kaufpreis: € 1.390.000,-**  
Obj.-Nr.: 0003000425

**Raiffeisen Immobilien Salzburg eGen**  
Michael Unterberger, Tel.: +43 664 4100814

### FAMILIENGLÜCK IN SONNENLAGE

5771 Leogang



- Ca. 165 m<sup>2</sup> Wohnfläche
- Ca. 577 m<sup>2</sup> Grundfläche
- 5 PKW-Stellplätze
- HWB: 261

**Kaufpreis: € 698.000,-**  
Obj.-Nr.: 0003001260

**Raiffeisen Immobilien Pinzgau Mitte**  
Otto Pabinger, CMC, Tel.: +43 6582 72218

## IHRE MAKLER IM PINZGAU

**Raiffeisen  
Immobilien**



Makler. Bewerter.



Michael Unterberger  
Zell am See



Steiner Florian  
Saalbach



Erwin Schmidinger  
Hohe Tauern



Isabel Thalhammer  
Hohe Tauern



Philip Ensmann-Heim  
Oberpinzgau



Otto Pabinger, CMC  
Pinzgau Mitte



Sandra Bräuer  
Pinzgau Mitte



\*siehe unsere Standortkarte Seite 3

### CHARMANTES WOHNHAUS MIT HOCHWERTIGER AUSSTATTUNG

5730 Mittersill



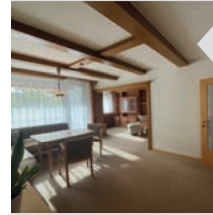
- Ca. 125 m<sup>2</sup> Wohnfläche
- Ca. 594 m<sup>2</sup> Grundfläche
- 5 PKW-Stellplätze
- HWB: 84

**Kaufpreis: € 668.000,-**  
Obj.-Nr.: 0003001383

**Raiffeisen Immobilien Oberpinzgau**  
Philipp Ensmann-Heim, Tel.: +43 6565 6234

### WOHNUNG IM ZWEITWOHNSITZGEBIET

5710 Kaprun



- Ca. 75 m<sup>2</sup> Wohnfläche
- 1 TG-Stellplatz
- HWB: 72

**Kaufpreis: € 490.000,-**  
Obj.-Nr.: 0003001558

**Raiffeisen Immobilien Hohe Tauern**  
Isabel Thalhammer, Tel.: +43 6547 8245 36

### NEUBAUVORHABEN - MAISONNETTEWOHNUNGEN

5671 Bruck an der Großglocknerstraße



- Ca. 84 m<sup>2</sup> Wohnfläche
- Ca. 48 m<sup>2</sup> Gartenfläche
- 2 PKW-Stellplätze
- HWB: 31

**Kaufpreis: ab € 665.000,-**  
Obj.-Nr.: 0003001352

**Raiffeisen Immobilien Salzburg eGen**  
Isabel Thalhammer, Tel.: +43 6547 8245 36

### GEMÜTLICHE SINGLEWOHNUNG

5760 Saalfelden am Steinernen Meer



- Ca. 45 m<sup>2</sup> Wohnfläche
- Ca. 2 m<sup>2</sup> Loggiafläche
- 1 PKW-Stellplatz
- HWB: 45

**Kaufpreis: € 190.000,-**  
Obj.-Nr.: 0003001355

**Raiffeisen Immobilien Pinzgau Mitte**  
Otto Pabinger, CMC, Tel.: +43 6582 72218

### ZWEITWOHNSITZ- FERIENWOHNUNG

5710 Kaprun



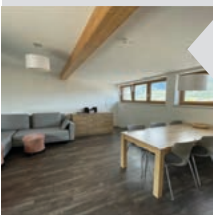
- Ca. 31 m<sup>2</sup> Wohnfläche
- Ca. 8 m<sup>2</sup> Loggiafläche
- HWB: 67

**Kaufpreis: € 225.000,-**  
Obj.-Nr.: 0003001543

**Raiffeisen Immobilien Pinzgau Mitte**  
Sandra Bräuer, Tel.: +43 6582 72218

### WOHNUNG ZUR TOURISTISCHEN VERMIETUNG

5710 Kaprun



- Ca. 77 m<sup>2</sup> Wohnfläche
- Ca. 25 m<sup>2</sup> Terrassenfläche
- 1 TG-Stellplatz
- HWB: 13

**Kaufpreis: € 708.000,-**  
Obj.-Nr.: 0003001326

**Raiffeisen Immobilien Hohe Tauern**  
Isabel Thalhammer, Tel.: +43 6547 8245 36

### GROSSZÜGIGE DACHGESCHOSSWOHNUNG

5753 Saalbach



- Ca. 114 m<sup>2</sup> Wohnfläche
- Ca. 7 m<sup>2</sup> Balkonfläche
- 1 Garagen-Stellplatz
- HWB: 53

**Kaufpreis: € 495.000,-**  
Obj.-Nr.: 0003001459

**Raiffeisen Immobilien Saalbach**  
Florian Steiner, Tel.: +43 6541 7166 114

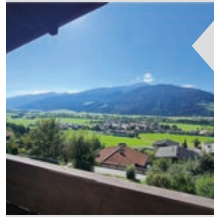
Unser komplettes  
Angebot finden Sie auf  
[raiffeisen-immobilien.at](http://raiffeisen-immobilien.at)

## PINZGAU

### Mietobjekte

#### DACHGESCHOSSWOHNUNG MIT WUNDERSCHÖNEM AUSBLICK

##### 5730 Mittersill



- Ca. 60 m<sup>2</sup> Wohnfläche
- Ca. 35 m<sup>2</sup> Balkonfläche
- 1 PKW-Stellplatz
- HWB: 173

**Miete: € 900,- inkl. BK**  
Obj.-Nr.: 0003001501

**Raiffeisen Immobilien Oberpinzgau**  
Philipp Ensmann-Heim, Tel.: +43 6565 6234

#### DACHGESCHOSSWOHNUNG MIT BERGPANORAMA

##### 5741 Neukirchen/Grv.



- Ca. 71 m<sup>2</sup> Wohnfläche
- Ca. 30 m<sup>2</sup> Terrassenfläche
- 1 Carport-Stellplatz
- HWB: 43

**Miete: € 1.175,- inkl. BK**  
Obj.-Nr.: 0003001524

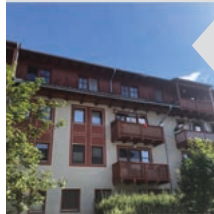
**Raiffeisen Immobilien Oberpinzgau**  
Philipp Ensmann-Heim, Tel.: +43 6565 6234

## LUNGAU

### Kaufobjekte

#### 4-ZIMMER-WOHNUNG

##### 5580 Tamsweg



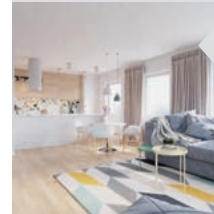
- Ca. 100 m<sup>2</sup> Wohnfläche
- 1 TG-Stellplatz
- HWB: 72

**Kaufpreis: € 230.000,-**  
Obj.-Nr.: 0003001353

**Raiffeisen Immobilien Lungau**  
Thomas Jesner, MBA, Tel.: +43 5999 35063 162

#### LETZTE CHANCE - ANLEGERNEUBAUWOHNUNG

##### 5582 Sankt Michael im Lungau



- Ca. 55 m<sup>2</sup> Wohnfläche
- Ca. 3% Rendite
- Ausstattung im Badezimmer wählbar
- HWB: 42

**Kaufpreis: € 217.500,-**  
Obj.-Nr.: 0003000141

**Raiffeisen Immobilien Lungau**  
Thomas Jesner, MBA, Tel.: +43 5999 35063 162

#### SONNIGES BAUGRUNDSTÜCK

##### 5585 Unternberg



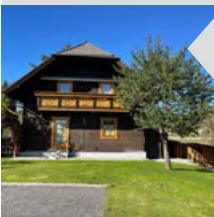
- Ca. 1011 m<sup>2</sup> Grundfläche
- Ortsübliche Bebauung
- Widmung: Ländliches Kerngebiet
- Voll abgeschlossen

**Kaufpreis: € 151.650,-**  
Obj.-Nr.: 0003001203

**Raiffeisen Immobilien Lungau**  
Thomas Jesner, MBA, Tel.: +43 5999 35063 162

#### RUHIG GELEGENES EINFAMILIENHAUS

##### 5580 Mörtelsdorf



- Ca. 102 m<sup>2</sup> Wohnfläche
- Ca. 550 m<sup>2</sup> Grundfläche
- PKW-Stellplätze
- HWB: 338

**Kaufpreis: € 459.000,-**  
Obj.-Nr.: 0003001409

**Raiffeisen Immobilien Lungau**  
Thomas Jesner, MBA, Tel.: +43 5999 35063 162

#### NEUBAU: WOHN-PARK AM BRÖLLSTEIG

##### 5580 Tamsweg



- Ca. 48 m<sup>2</sup> - 85 m<sup>2</sup> Wohnfläche
- HWB: 33

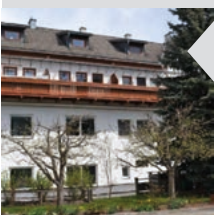
**Kaufpreis: ab € 256.500,-**  
Obj.-Nr.: 0003001525

Diese moderne Wohnanlage befindet sich in sonniger und zentrumsnaher Lage in der Gemeinde Tamsweg. Zahlreiche Lebensmittelgeschäfte, Ärzte, die Apotheke, öffentliche Spielplätze und weitere Einkaufsmöglichkeiten liegen in unmittelbarer, fußläufiger Nähe.

**Raiffeisen Immobilien Lungau** · Thomas Jesner, MBA, Tel.: +43 5999 35063 162

#### 2-ZIMMER-MAISONNETTEWOHNUNG

##### 5582 Sankt Michael im Lungau



- Ca. 75 m<sup>2</sup> Wohnfläche
- Balkon vorhanden
- 1 Tiefgaragenstellplatz
- HWB: 65

**Kaufpreis: € 228.000,-**  
Obj.-Nr.: 0003001479

**Raiffeisen Immobilien Lungau**  
Thomas Jesner, MBA, Tel.: +43 5999 35063 162

## IHRE MAKLER IM LUNGAU



Thomas Jesner, MBA



Daniela Trafler

**Raiffeisen Immobilien**

Makler. Bewerter.



\*siehe unsere Standortkarte Seite 3

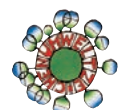
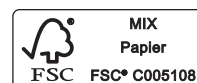
**Raiffeisen  
Immobilien**



Makler. Bewerter.

**DAS RAIFFEISEN IMMOBILIEN  
SALZBURG TEAM WÜNSCHT  
EIN GLÜCKLICHES NEUES  
JAHR 2023.**

[raiffeisen-immobilien.at](https://raiffeisen-immobilien.at)



UW-Nr. 609